



**MEDICINA
PERSONAL**

Constelaciones Cerebrales

Una adaptación Biológica comportamental



¿Sabías que la desorientación así como otros comportamientos humanos son adaptaciones biológicas para sobrevivir?



HARMONÍA
UN ESPACIO DE AUTOEXPLORACIÓN



**MEDICINA
PERSONAL**

Constelaciones Cerebrales

Una adaptación Biológica comportamental



Al igual que los demás médicos, los psiquiatras se preguntan cuál sería una medicina más eficaz para atender los padecimientos psiquiátricos ya que los resultados no son los que ellos desean para sus pacientes.



HARMONÍA
UN ESPACIO DE AUTOEXPLORACIÓN



**MEDICINA
PERSONAL**

Constelaciones Cerebrales

Una adaptación Biológica comportamental



Los pacientes psiquiátricos son excluidos, aislados, privados de su libertad y muchas veces tratados de maneras inhumanas.

Los familiares se avergüenzan de su condición y muchas veces se guarda en secreto que un miembro de la familia experimente un padecimiento mental.



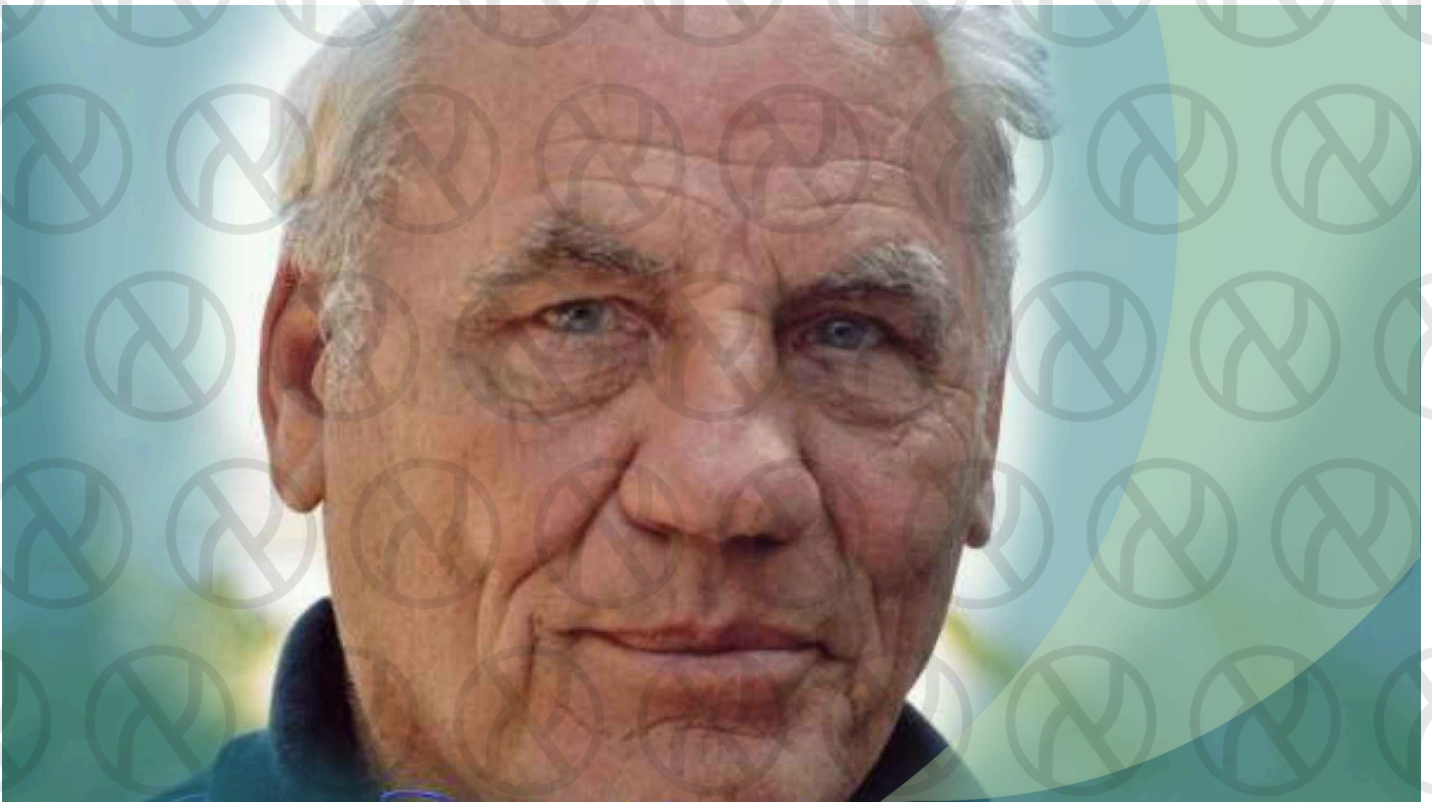
HARMONÍA
UN ESPACIO DE AUTOEXPLORACIÓN



**MEDICINA
PERSONAL**

Constelaciones Cerebrales

Una adaptación Biológica comportamental



Después de muchos años de observación a detalle, el Dr. Hamer plantea que los pacientes no pueden resolver sus problemas con la psiquiatría. Esta afirmación es sustentada por el hecho de que el comportamiento que presentan los pacientes tiene una función adaptativa y este se puede modificar solo cuando ha sido cubierta la necesidad biológica.



HARMONÍA
UN ESPACIO DE AUTOEXPLORACIÓN

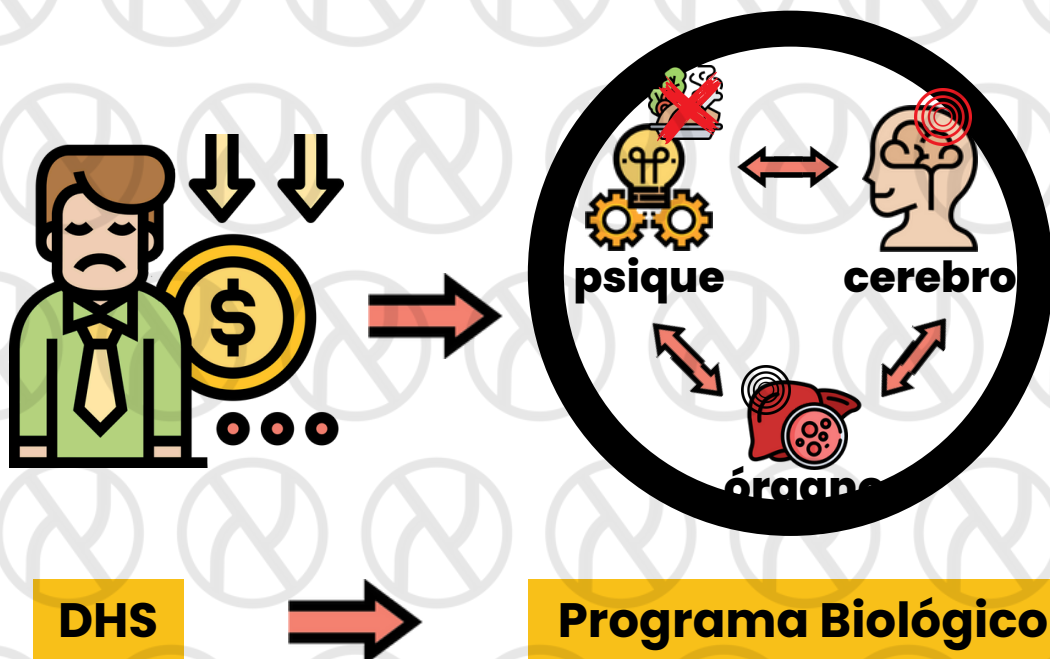


MEDICINA PERSONAL

Constelaciones Cerebrales Una adaptación Biológica comportamental

A continuación un repaso de la 1a. Ley Biológica:

- Todo programa especial, biológico y sensato se origina por un DHS (inesperado, dramático y vivido en soledad)
- Que se produce al mismo tiempo o casi al mismo tiempo en psique, cerebro y órgano.

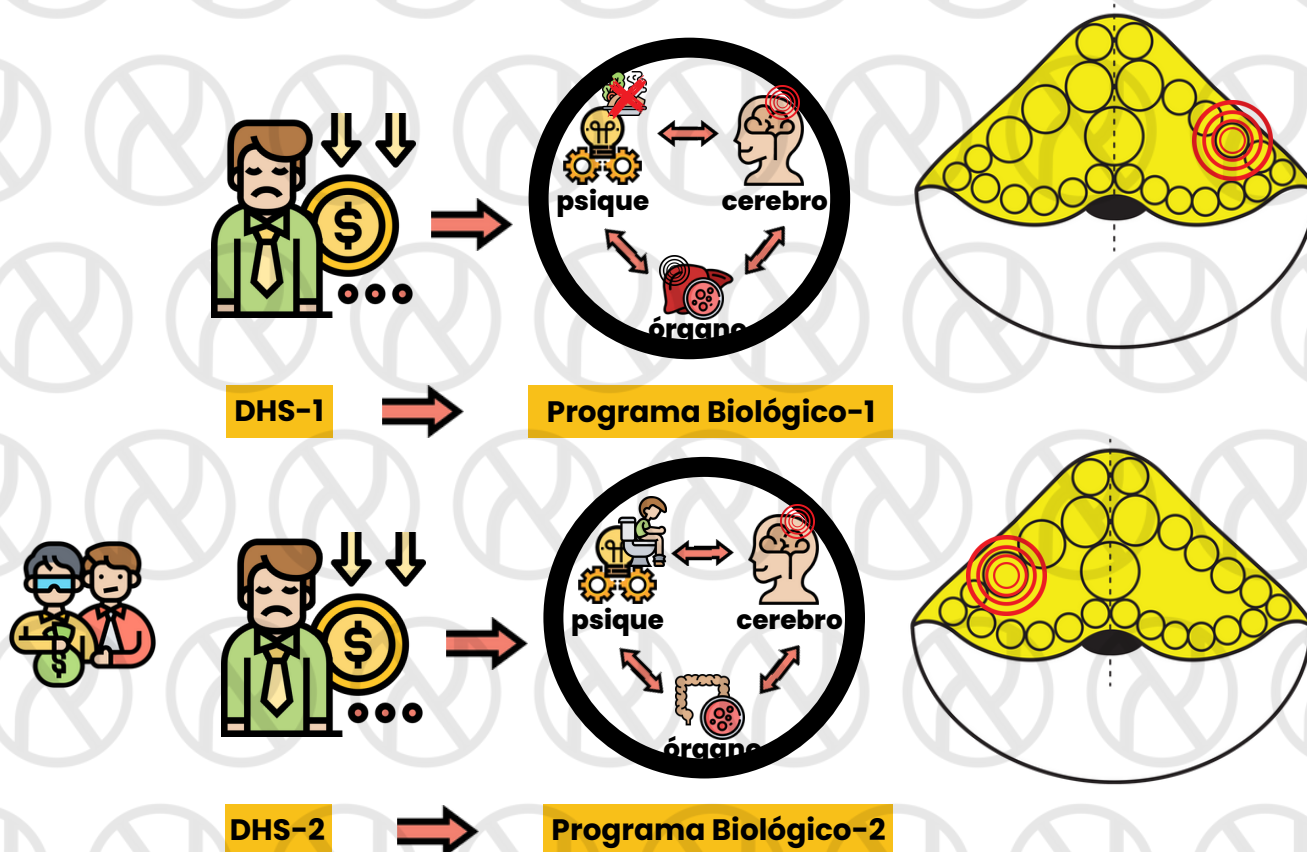


HARMONÍA
UN ESPACIO DE AUTOEXPLORACIÓN

Constelaciones Cerebrales

Una adaptación Biológica comportamental

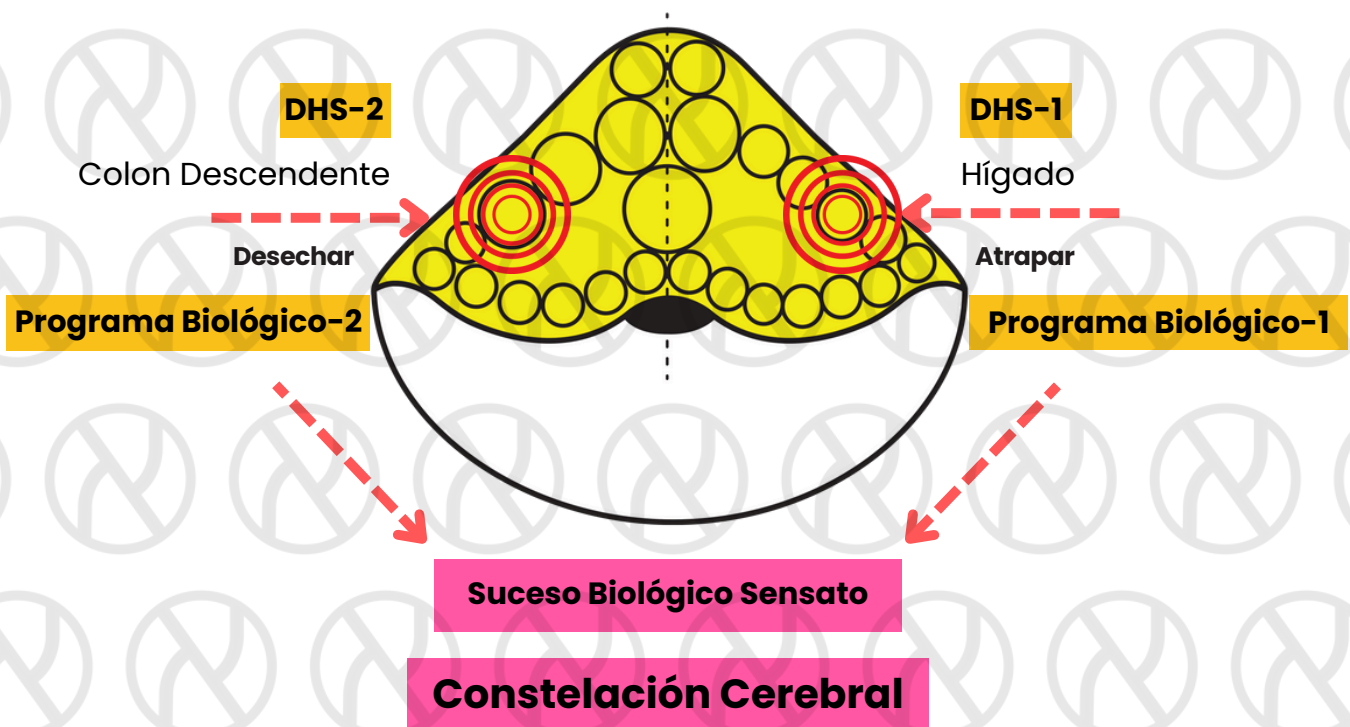
Recordando que en un mismo evento la persona puede vivir dos ó más DHS que impactan diferentes órganos como se ejemplifica a continuación:





Constelaciones Cerebrales Una adaptación Biológica comportamental

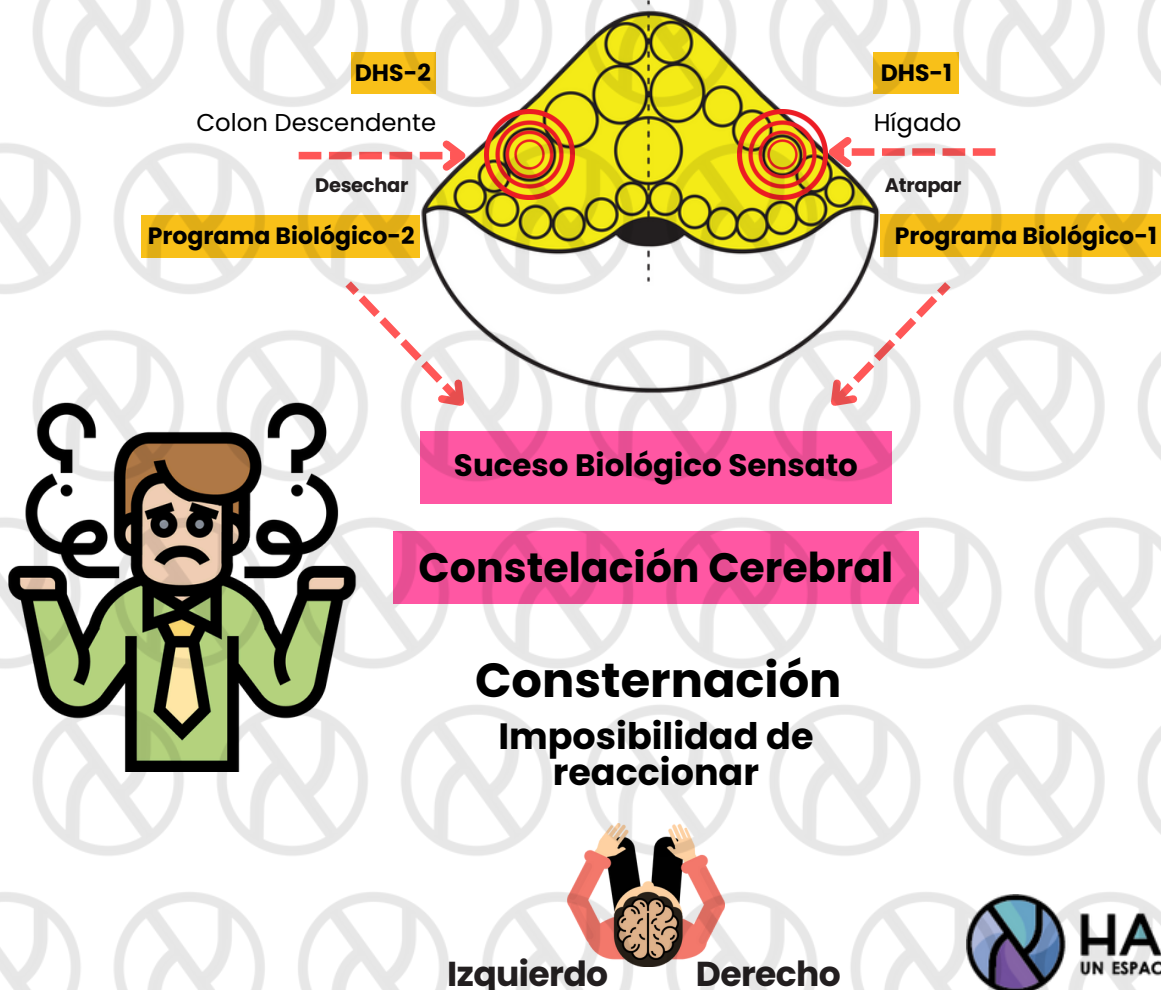
Aunado a lo anterior, el Dr. Hamer descubrió que estos impactos combinados hacen necesaria una nueva respuesta adaptativa; constituyendo un suceso biológico sensato al cual denomina "Constelación Cerebral"





Constelaciones Cerebrales Una adaptación Biológica comportamental

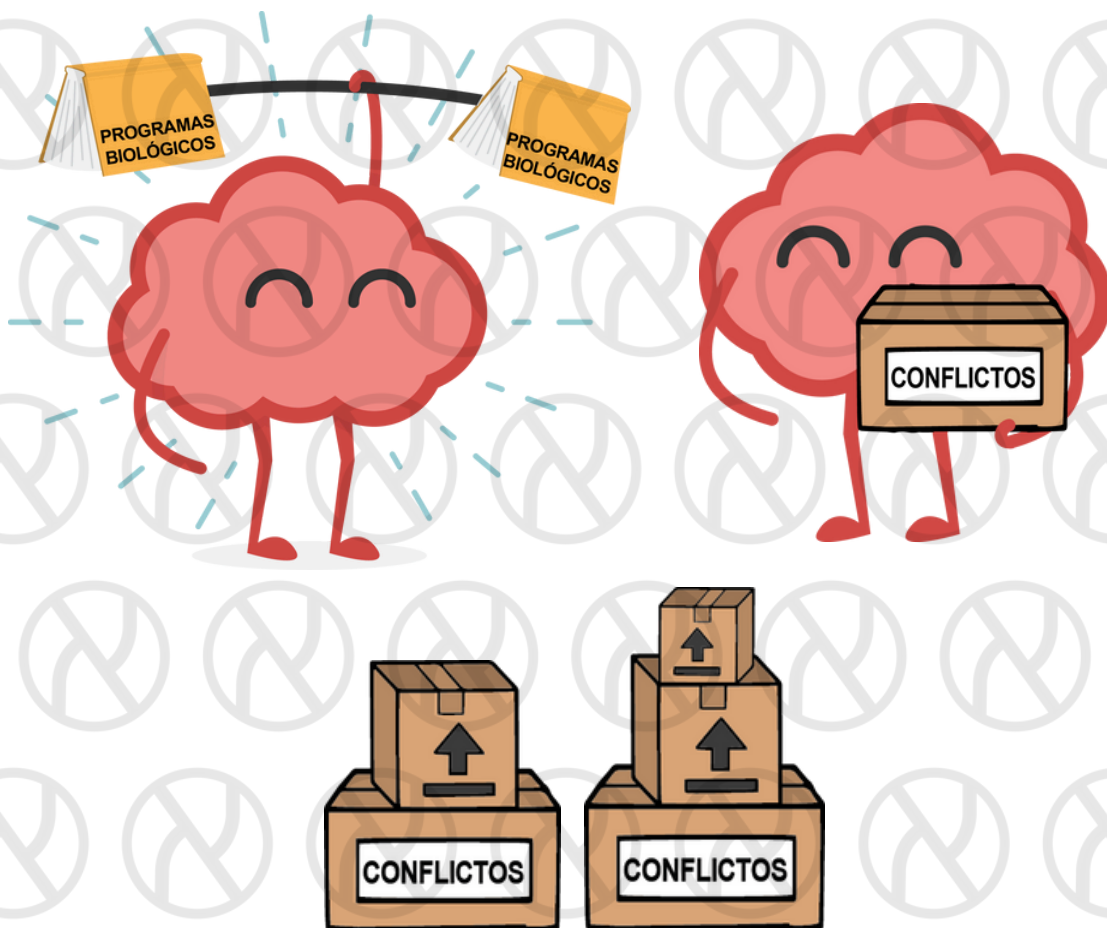
Continuando con el ejemplo, se puede observar que una persona con un programa biológico en cada hemisferio del tronco cerebral (1° Piso / Endodermo), experimentará una desorientación como resultado de sentirse dividido; ya que el DHS del hemisferio derecho está buscando "Atrapar" y el DHS del hemisferio izquierdo está buscando "Desechar".





Constelaciones Cerebrales Una adaptación Biológica comportamental

El Dr. Hamer reconoce que es tan amplia la gama de combinaciones que él no alcanzó a estudiar todas las que existen ya que así como hay un Programa Biológico para cada DHS, hay un Programa Biológico para cada combinación de DHS.





Constelaciones Cerebrales Una adaptación Biológica comportamental

La persona necesita estos impactos
(conflictos/DHS) para activar sus recursos y
lograr un “salto cuántico” psíquico u orgánico.

